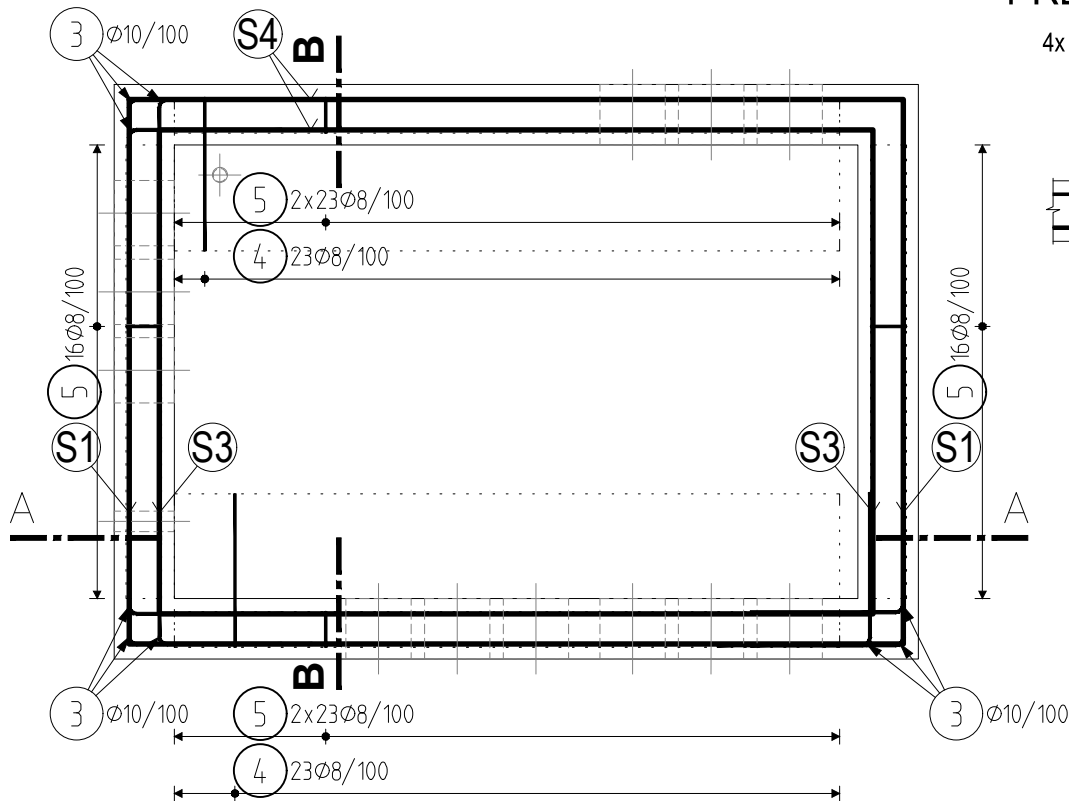
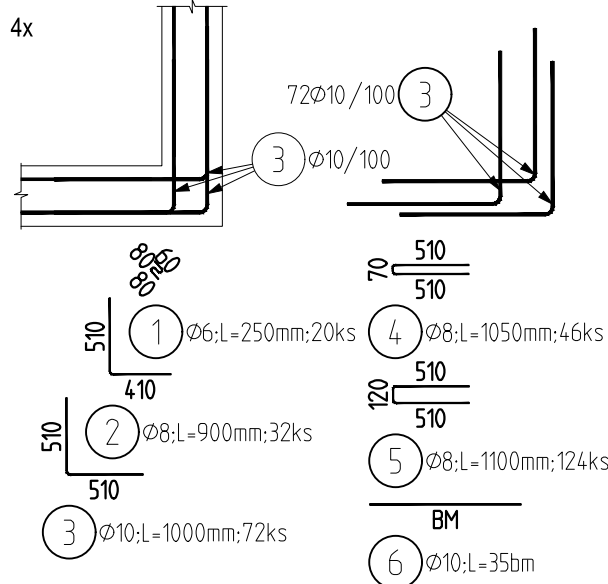


PŮDORYS VN06, KS: 1
M 1:25



VÝZTUŽ ROHŮ ŠACHTY
PREVÁZÁNÍ SÍŤOVÍN V ROZÍCH



VÝKAZ VÝZTUŽE PRO JEDNÚ ŠACHTU

| Pol | Profil | Delka [mm] | ks | 50 | | |
|-----------------------|--------|---------------|------|-----|-------|-------|
| | | | | 6 | 8 | 10 |
| 1 | 50 | 6 | 250 | 20 | 5.0 | |
| 2 | 50 | 8 | 900 | 32 | | 28.8 |
| 3 | 50 | 10 | 1000 | 72 | | |
| 4 | 50 | 8 | 1050 | 46 | | 48.3 |
| 5 | 50 | 8 | 1100 | 124 | | 136.4 |
| 6 | 50 | 10 | BM | - | | 35.0 |
| CELKOVÁ DELKA [m] | | | | 5.0 | 213.5 | 107.0 |
| HMOTNOST [kg] | | | | 1.1 | 84.2 | 66.0 |
| CELKOVÁ HMOTNOST [kg] | | | | | | 151.3 |

| Výkaz Sítí pro jednu šachtu | | | | | |
|-----------------------------|------|-------------|------|-------------------|----------|
| Číslo sítě | Typ | Rozměry [m] | | Počet [ks] | Plocha |
| S1 | AQ80 | 1.8 | 3.87 | 1 | 6.9660 |
| S2 | AQ80 | 1.8 | 2.65 | 1 | 4.7700 |
| 2xS3 | AQ80 | 1.8 | 0.55 | 1 | 1.9800 |
| 4xS4 | AQ80 | 2.56 | 0.55 | 1 | 5.6320 |
| CELKEM | | | | m ² | 19.3480 |
| | | | | kg/m ² | 7,9 |
| | | | | kg | 152.8492 |

POZNÁMKY KE VN06:

- BETÓNOVAT NA VRSTVU PODKLADNÍHO BETONU
- PŘED BETONÁŽÍ STĚN OŠETŘIT STYKOVOU PLOCHU SE SPODNÍ DESKOU
- PO VYBETONOVÁNÍ STĚN VYHLADIT HORNÍ POVRCH HLADÍTKEM
- BET. KONSTRUKCE VIDITELNÉ A NA STYKU SE VZDUCHEM BUDOU OPATŘENY HYDROFOBním IMPREGNAČNÍM NÁTÉREM TŘÍDY II dle EN 1504
- PŘED BETONÁŽÍ UŘEZAT VÝZTUŽ ZASAHOJÍCÍ DO OTVORŮ
- PLASTOVÁ HDPE TRUBKA Ø200/175mm - 12 VSTUPŮ + Ø40mm - 1VSTUP Ø50mm - 1VSTUP PŘEŠEDLÝ

BETON: C25/30- XC2(CZ)- CI 0,4- Dmax 8 1,68 m3

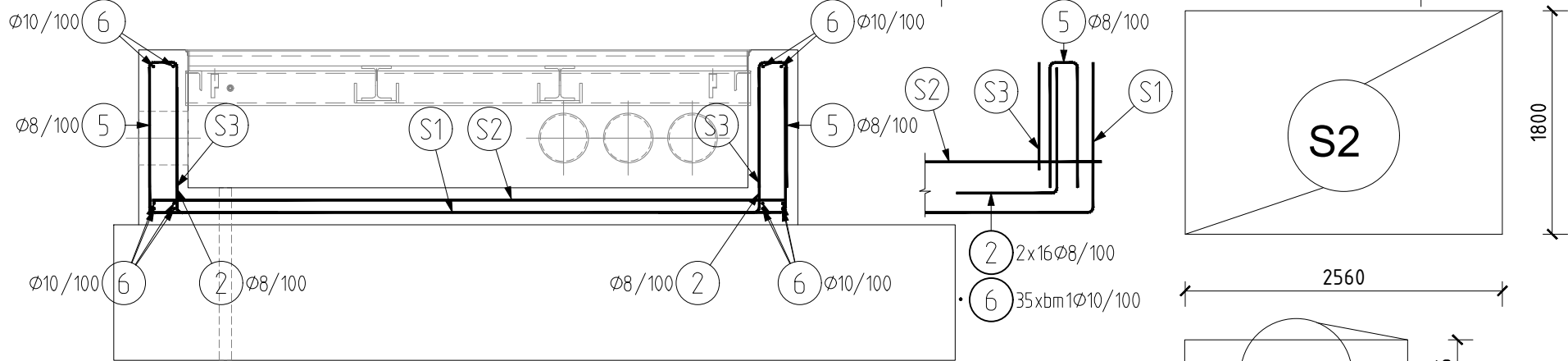
PODKLADNÍ BETON C16/20 - X0 - CI 1,0 - Dmax 16 3,89 m3

VÝZTUŽ: 10505(R)

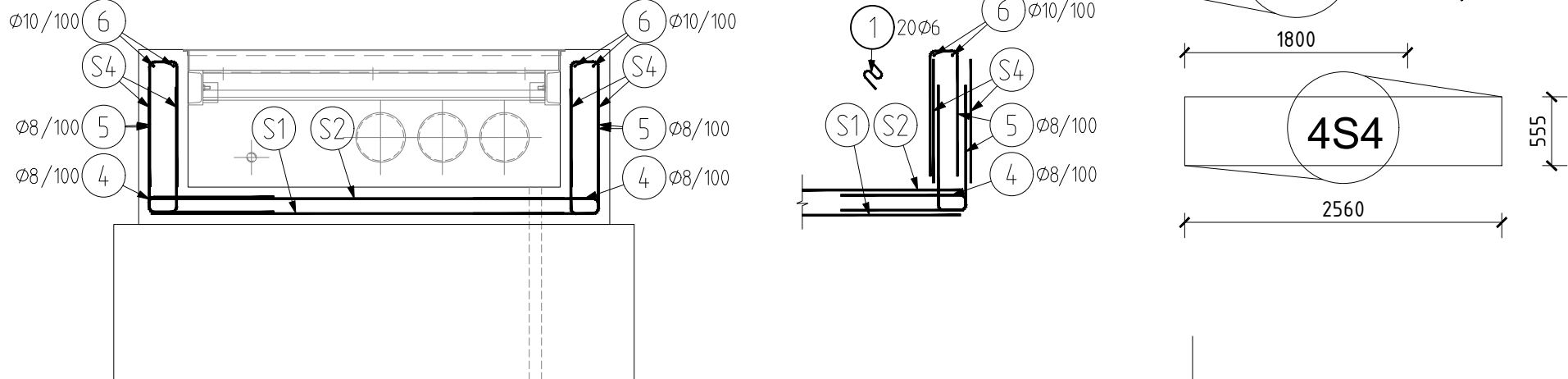
KŘYTÍ VÝZTUŽE: 50mm

STYKOVÁNÍ KARI SÍTÍ: min 3 OKA nebo min 400 mm

ŘEZ A - A



ŘEZ B - B



| | | | |
|-------------------|--|----------------------------------|----------------------|
| D | | | |
| C | | | |
| B | | | |
| A | | | |
| INDEX REVIZE | POPIS REVIZE | DATUM | JMÉNO |
| NÁZEV AKCE | TR Domoradice - modernizace | Č. STAVBY: 102 0002 640 | |
| STAVEBNÍK | EG.D, a.s., LIDICKÁ 1873/36, 602 00 BRNO | Č. OBJ.: 450 139 6767 | |
| STATUS/STUPEŇ | DOKUMENTACE PRO STAVEBNÍ POVOLENÍ (DSP) | eg·d | |
| ČÁST | D.1 DOKUMENTACE STAVEBNÍHO NEBO INŽENÝRSKÉHO OBJEKTU | | |
| ZHOT. DOKUMENTACE | SPIE Elektrovod, a.s. odštěpný závod Brno; Traťová 1, 61900 Brno | SPIE | |
| KONTAKTNÍ OSOBA | Ing. LIBOR PEK, libor.pek@spieelv.cz | | |
| ARCHIVNÍ ČÍSLO | 221 20 142 | DATUM: 12-2021 | |
| ZOD. PROJEKTANT | Ing. PAVEL SCHELLE | | |
| VYPRACOVAL | Ing. LINDA KÁČEROVÁ | ČÍSLO VÝK/DOK: D.1.31 b) - 17 | |
| KONTROLOVAL | Ing. PETER SZEGEDI | | |
| MÍSTO STAVBY | TR Domoradice | KÓD LOKALITY: DOM | |
| SO/PS | SO 31 - ROZVODNA 110 KV - STAV. ČÁST | MĚŘÍTKO: M 1:25 | |
| MAJETKOVÁ TŘÍDA | CZD00016 | FORMÁT: 3xA4 | |
| DRUH DOKUMENTU | PŮDORYS | LIST/CELKEM: 1/1 | |
| NÁZEV DOKUMENTU | KABELOVÁ ŠACHTA - VÝZTUŽ VN06 | | ARCHIVNÍ ČÍSLO EG.D: |